

Opis odcinka

Odcinek KO1KO2 Górna studzienka KO1 Nr inspekcji 11
 Kier. inspekcji W górę Dolna studzienka KO2 Data insp. 2016-10-28

Wideo 7 Miejscowość Czeladź
 Wideo pocz. 00:00:00 Rejon
 Wideo kon. 00:00:14 Ulica Żabia

Wideo medium Wideo CD/DVD Nazwa kanalizacji
 Foto medium Rok budowy
 Foto danych Zlecenie

Podst. insp. Rutynowa inspekcja stanu Położenie W drodze / w jezdni
 Metoda insp. Inspekcja zdalnie sterowaną kamerę TV Rodzaj kanału Ogólnospławny przewód lub kolektor
 Czyszczenie Oczyszczony przed inspekcją Typ kanalizacji Grawitacyjny przewód/kolektor
 Pogoda Brak opadów Materiał Kamionka
 Temperatura Temp. jest powyżej zamarzania Mat. wykładziny
 Pomiar przepl. Typ wykładziny

Dł. odcinka 18,00 m Rodzaj profili Kołowy
 Dł. inspekcji 5,10 m Wysokość 250 mm
 Dł. rury 2,50 m Szerokość 250 mm
 Pozio. pkt odnie.
 Znaczenie strate.

Operator inż. Sebastian Woźniak
 Zlecenie
 Nr. ref. zlecenie
 Uwaga
 Odnosnik/odsylacz pracy

Komentarz

Foto	Wideo	Odległość	G	Stan	Z	Opis
596	00:00:00	0,00		BCD A		Rodzaj węzła początkowego, studzienka włazowa
597	00:00:02	1,97		BAB B C		Pos: 1- 7; Szczelina, pęknięcie, złożone, Szerokość = 8mm
598	00:00:04	2,73		BAJ C		Pos: 6- 12; Przemieszczone złącze, pod kątem, Kąt = 3°
599	00:00:06	3,38		BAL Z		Wadliwa naprawa, inne; nieprawidłowo zamontowana rura
600	00:00:08	4,65		BCA A A		Pos: 9- 9; Połączenie, łącznik, przyłącze otwarte, Wysokość = 200mm, Szerokość = 200mm
601	00:00:10	4,84		BAB B C		Pos: 6- 3; Szczelina, pęknięcie, złożone, Szerokość = 5mm
602	00:00:12	4,84		BAB B C		Pos: 6- 3; Szczelina, pęknięcie, złożone, Szerokość = 5mm
603	00:00:14	5,10		BDC A		Przerwana inspekcja, przeszkoda

Grafika odcinka

Odcinek	KO1KO2	Górna studzienka KO1	Nr inspekcji	11
Kier. inspekcji	W górę	Dolna studzienka KO2	Data insp.	2016-10-28

Wideo	7	Miejscowosc	Czeladź
Wysokosc	250 mm	Ulica	Żabia
Szerokosc	250 mm	Profil	Kołowy
Dł. rury	2,50 m	Rodzaj kanalu	Ogólnospławny przewód lub kolektor
Dł. odcinka	18,00 m	Material	Kamionka
Dł. inspekcji	5,10 m	Komentarz	

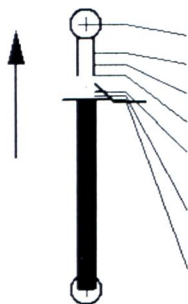
Pozio. pkt odnie.

Skala 1/ 500

Przedstawianie w kierunku badania

Str. grafiki 1

Zdjęcie	Wideo	Odl./m	Stan	Opis
				KO2
596	00:00:00	0.00	BCDA	Rodzaj węzła początkowego, studzienka wjazdowa
597	00:00:02	1.97	BABBC	Poz.: 1 - 7; Szczelina, pęknięcie, złożone, Szerokość = 8mm
598	00:00:04	2.73	BAJC	Poz.: 6 - 12; Przemieszczone złącze, pod kątem, Kąt = 3°
599	00:00:06	3.38	BALZ	Wadliwa naprawa, inne; nieprawidłowo zamontowana rura
600	00:00:08	4.65	BCAAA	Poz.: 9 - 9; Połączenie, łącznik, przyłącze otwarte, Wysokość = 200mm, Szerokość = 200mm
601	00:00:10	4.84	BABBC	Poz.: 6 - 3; Szczelina, pęknięcie, złożone, Szerokość = 5mm
602	00:00:12		BABBC	Poz.: 6 - 3; Szczelina, pęknięcie, złożone, Szerokość = 5mm
603	00:00:14	5.10	BDCA	Przerwana inspekcja, przeszkoda
				KO1



Opis odcinka

Odcinek	KO2KO3	Górna studzienka	KO2	Nr inspekcji	10
Kier. inspekcji	W górę	Dolna studzienka	KO3	Data insp.	2016-10-28

Wideo	7	Miejscowość	Czeladź
Wideo pocz.	00:00:16	Rejon	
Wideo kon.	00:00:28	Ulica	Żabia

Wideo medium	Wideo CD/DVD	Nazwa kanalizacji	
Foto medium		Rok budowy	
Foto danych		Zlecenie	

Podst. insp.	Rutynowa inspekcja stanu	Polozenie	W drodze / w jezdni
Metoda insp.	Inspekcja zdalnie sterowaną kamerę TV	Rodzaj kanału	Ogólnospławny przewód lub kolektor
Czyszczenie	Oczyszczony przed inspekcją	Typ kanalizacji	Grawitacyjny przewód/kolektor
Pogoda	Brak opadów	Material	Kamionka
Temperatura	Temp. jest powyżej zamarzania	Mat. wykładziny	
Pomiary przepły.		Typ wykładziny	

Dł. odcinka	11,65 m	Rodzaj profili	Kołowy
Dł. inspekcji	11,65 m	Wysokość	250 mm
Dł. rury	2,50 m	Szerokość	250 mm
Pozio. pkt odnie.			
Znaczenie strate.			

Operator inż. Sebastian Woźniak

Zlecenie

Nr. ref. zlecenie

Uwaga

Odnosnik/odsylacz pracy

Komentarz

Foto	Wideo	Odległość	G	Stan	Z	Opis
604	00:00:16	0,00		BCD A		Rodzaj węzła początkowego, studzienka włączowa
605	00:00:18	2,22		BDA		Pos: 9- 3; Zdjęcia ogólne
606	00:00:20	3,22		BAJ A		Przemieszczone złącze, wzdłużne, Odległość = 15mm
607	00:00:22	5,26		BAJ A		Przemieszczone złącze, wzdłużne, Odległość = 20mm
608	00:00:24	8,25		BAB B C		Pos: 8- 11; Szczelina, pęknięcie, złożone, Szerokość = 5mm
	00:00:26	10,44		BAD B A		Pos: 3- 2; Wadliwe roboty murarskie lub kamieniarskie, brakujące, kolejna warstwa ułoż. cegieł lub kamieni widoczna
609	00:00:28	11,65		BCE A		Węzeł końcowy, studzienka włączowa

Grafika odcinka

Odcinek	KO2KO3	Górna studzienka	KO2	Nr inspekcji	10
Kier. inspekcji	W górę	Dolna studzienka	KO3	Data insp.	2016-10-28

Wideo	7	Miejscowosc	Czeladź
Wysokosc	250 mm	Ulica	Żabia
Szerokosc	250 mm	Profil	Kołowy
DI. rury	2,50 m	Rodzaj kanalu	Ogólnospławny przewód lub kolektor
DI. odcinka	11,65 m	Material	Kamionka
DI. inspekcji	11,65 m	Komentarz	

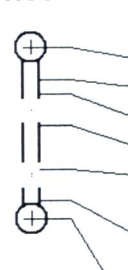
Pozio. pkt odnie.

Skala 1/ 500

Przedstawianie w kierunku badania

Str. grafiki 1

Zdjęcie	Wideo	Odl./m	Stan	Opis
				KO3
604	00:00:16	0.00	BCDA	Rodzaj węzła początkowego, studzienka włączowa
605	00:00:18	2.22	BDA	Poz.: 9 - 3; Zdjęcia ogólne
606	00:00:20	3.22	BAJA	Przemieszczone złącze, wzdłużne, Odległość = 15mm
607	00:00:22	5.26	BAJA	Przemieszczone złącze, wzdłużne, Odległość = 20mm
608	00:00:24	8.25	BABBC	Poz.: 8 - 11; Szczelina, pęknięcie, złożone, Szerokość = 5mm
	00:00:26	10.44	BADBA	Poz.: 3 - 2; Wadliwe roboty murarskie lub kamieniarskie, brakujące, kolejna warstwa ułoż. cegieł lub kamieni widoczna
609	00:00:28	11.65	BCEA	Węzeł końcowy, studzienka włączowa
				KO2



Opis odcinka

Odcinek KO3KO4 Górna studzienka KO3 Nr inspekcji 9
 Kier. inspekcji W górę Dolna studzienka KO4 Data insp. 2016-10-28

Wideo 7 Miejscowość Czeladź
 Wideo pocz. 00:00:30 Rejon
 Wideo kon. 00:00:50 Ulica Żabia

Wideo medium Wideo CD/DVD Nazwa kanalizacji
 Foto medium Rok budowy
 Foto danych Zlecenie

Podst. insp. Rutynowa inspekcja stanu Położenie W drodze / w jezdni
 Metoda insp. Inspekcja zdalnie sterowaną kamerę TV Rodzaj kanału Ogólnospławny przewód lub kolektor
 Czyszczenie Oczyszczony przed inspekcją Typ kanalizacji Grawitacyjny przewód/kolektor
 Pogoda Brak opadów Materiał Kamionka
 Temperatura Temp. jest powyżej zamarzania Mat. wykładziny
 Pomiar przepl. Typ wykładziny

Dł. odcinka 13,00 m Rodzaj profili Kołowy
 Dł. inspekcji 9,55 m Wysokość 250 mm
 Dł. rury 2,50 m Szerokość 250 mm

Pozio. pkt odnie.
 Znaczenie strate.

Operator inż. Sebastian Woźniak

Zlecenie

Nr. ref. zlecenie

Uwaga

Odnosnik/odsylacz pracy

Komentarz

Foto	Wideo	Odległość	G	Stan	Z	Opis
610	00:00:30	0,00		BCD A		Rodzaj węzła początkowego, studzienka włazowa
611	00:00:32	0,78		BAJ A		Przemieszczone złącze, wzdluzne, Odległość = 15mm
612	00:00:34	1,71		BAJ A		Przemieszczone złącze, wzdluzne, Odległość = 25mm
613	00:00:36	2,45		BCA E A		Pos: 11- 11; Połączenie, proste połączenie - wydłutowane, przyłącze otwarte, Wysokość = 150mm, Szerokość = 150mm; nieprawidłowo osadzone
	00:00:38	4,78		BAC C		Pos: 9- 3; Przerwanie/zapadnięcie się, zapadnięcie się, Długość = 0mm
614	00:00:40	4,78		BAC C		Pos: 9- 3; Przerwanie/zapadnięcie się, zapadnięcie się, Długość = 35mm
615	00:00:42	5,79		BDA		Pos: 9- 3; Zdjęcia ogólne
	00:00:44	8,87		BDA		Pos: 9- 3; Zdjęcia ogólne
616	00:00:46	8,87		BDA		Pos: 9- 3; Zdjęcia ogólne
617	00:00:48	9,47		BAL B		Wadliwa naprawa, łata wypełniająca otwór jest wadliwa
618	00:00:50	9,55		BDC A		Przerwana inspekcja, przeszkoda

Grafika odcinka

Odcinek	KO3KO4	Górna studzienka	KO3	Nr inspekcji	9
Kier. inspekcji	W górę	Dolna studzienka	KO4	Data insp.	2016-10-28

Wideo	7	Miejscowosc	Czeladź
Wysokosc	250 mm	Ulica	Żabia
Szerokosc	250 mm	Profil	Kołowy
Dł. rury	2,50 m	Rodzaj kanału	Ogólnospławny przewód lub kolektor
Dł. odcinka	13,00 m	Material	Kamionka
Dł. inspekcji	9,55 m	Komentarz	

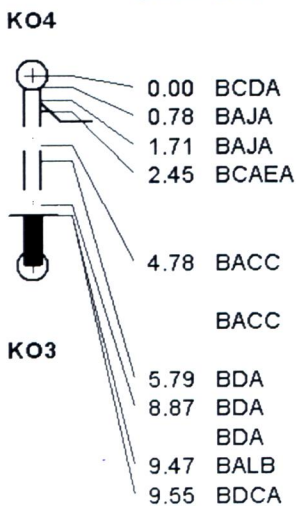
Pozio. pkt odnie.

Skala 1/ 500

Przedstawianie w kierunku badania

Str. grafiki 1

Zdjęcie	Wideo	Odl./m	Stan	Opis
				KO4
610	00:00:30	0.00	BCDA	Rodzaj węzła początkowego, studzienka włączowa
611	00:00:32	0.78	BAJA	Przemieszczone złącze, wzdłużne, Odległość = 15mm
612	00:00:34	1.71	BAJA	Przemieszczone złącze, wzdłużne, Odległość = 25mm
613	00:00:36	2.45	BCAEA	Poz.: 11 - 11; Połączenie, proste połączenie - wydlutowane, przyłącze otwarte, Wysokość = 150mm, Szerokość = 150mm; nieprawidłowo osadzone
	00:00:38	4.78	BACC	Poz.: 9 - 3; Przerwanie/zapadnięcie się, zapadnięcie się, Długość = 0mm
614	00:00:40		BACC	Poz.: 9 - 3; Przerwanie/zapadnięcie się, zapadnięcie się, Długość = 35mm
				KO3
615	00:00:42	5.79	BDA	Poz.: 9 - 3; Zdjęcia ogólne
	00:00:44	8.87	BDA	Poz.: 9 - 3; Zdjęcia ogólne
616	00:00:46		BDA	Poz.: 9 - 3; Zdjęcia ogólne
617	00:00:48	9.47	BALB	Wadliwa naprawa, łata wypełniająca otwór jest wadliwa
618	00:00:50	9.55	BDCA	Przerwana inspekcja, przeszkoda



Dąbrowskie Wodociągi Sp. z o.o.

Powstańców 13

41-300 Dąbrowa Górnicza

32 639 51 00

Opis odcinka

Odcinek KO4KO5 Górna studzienka KO4 Nr inspekcji 12
Kier. inspekcji W górę Dolna studzienka KO5 Data insp. 2016-10-28

Wideo 7 Miejscowość Czeladź
Wideo pocz. 00:00:52 Rejon
Wideo kon. 00:01:20 Ulica Żabia

Wideo medium Wideo CD/DVD Nazwa kanalizacji
Foto medium Rok budowy
Foto danych Zlecenie

Podst. insp. Rutynowa inspekcja stanu Położenie W drodze / w jezdni
Metoda insp. Inspekcja zdalnie sterowaną kamerą TV Rodzaj kanału Ogólnospławny przewód lub kolektor
Czyszczenie Oczyszczony przed inspekcją Typ kanalizacji Grawitacyjny przewód/kolektor
Pogoda Brak opadów Materiał Kamionka
Temperatura Temp. jest powyżej zamarzania Mat. wykładziny
Pomiary przepły. Typ wykładziny

Dł. odcinka 32,00 m Rodzaj profili Kołowy
Dł. inspekcji 25,10 m Wysokość 250 mm
Dł. rury 2,50 m Szerokość 250 mm

Pozio. pkt odnie.
Znaczenie strate.

Operator inż. Sebastian Woźniak

Zlecenie

Nr. ref. zlecenie

Uwaga

Odnosnik/odsylacz pracy

Komentarz

Foto	Wideo	Odległość	G	Stan	Z	Opis
619	00:00:52	0,30		BCD A		Rodzaj węzła początkowego, studzienka włączowa; w studni KO5 KINETA, ODPŁYW I DOPŁYW PRZEWEŹONE PRZEZ WYLANY BETON
620	00:00:54	0,99		BDA		Pos: 9- 3; Zdjęcia ogólne
621	00:00:56	6,00		BAJ A		Przemieszczone złącze, wzdłużne, Odległość = 15mm
622	00:00:58	6,79		BAF J B		Pos: 1; Uszkodzenie powierzchniowe, produkty korozji na powierzchni, działanie chemiczne - ogólnie
623	00:01:00	12,04		BAJ A		Przemieszczone złącze, wzdłużne, Odległość = 35mm
624	00:01:02	15,13		BAJ B		Pos: 8- 12; Przemieszczone złącze, promieniste, Odległość = 35mm
	00:01:04	16,13		BDA		Pos: 9- 3; Zdjęcia ogólne
625	00:01:06	16,13		BDA		Pos: 9- 3; Zdjęcia ogólne
626	00:01:08	18,18		BAJ A		Przemieszczone złącze, wzdłużne, Odległość = 35mm
627	00:01:10	22,19		BAJ C		Pos: 1- 5; Przemieszczone złącze, pod kątem, Kąt = 5°
628	00:01:12	22,74		BAO		Grunt widoczny przez wadę
629	00:01:14	23,05		BAO		Grunt widoczny przez wadę
630	00:01:16	24,54		BAB B D		Pos: 5- 5; Szczelina, pęknięcie, spiralne, Szerokość = 5mm
631	00:01:18	25,06		BAC C		Pos: 9- 3; Przerwanie/zapadnięcie się, zapadnięcie się, Długość = 1 000mm
632	00:01:20	25,10		BDC A		Przerwana inspekcja, przeszkoda

Grafika odcinka

Odcinek	KO4KO5	Górna studzienka KO4	Nr inspekcji	12
Kier. inspekcji	W górę	Dolna studzienka KO5	Data insp.	2016-10-28

Wideo	7	Miejscowosc	Czeladź
Wysokosc	250 mm	Ulica	Żabia
Szerokosc	250 mm	Profil	Kołowy
DI. rury	2,50 m	Rodzaj kanalu	Ogólnospławny przewód lub kolektor
DI. odcinka	32,00 m	Material	Kamionka
DI. inspekcji	25,10 m	Komentarz	

Pozio. pkt odnie.

Skala 1/ 500

Przedstawianie w kierunku badania

Str. grafiki 1

Zdjęcie	Wideo	Odl./m	Stan	Opis
				KO5
619	00:00:52	0.30	BCDA	Rodzaj węzła początkowego, studzienka włączowa; w studni KO5 KINETA, ODPŁYW I DOPŁYW PRZEWEŹONE PRZEZ WY
620	00:00:54	0.99	BDA	Poz.: 9 - 3; Zdjęcia ogólne
621	00:00:56	6.00	BAJA	Przemieszczone złącze, wzdłużne, Odległość = 15mm
622	00:00:58	6.79	BAFJB	Poz.: 1; Uszkodzenie powierzchniowe, produkty korozji na powierzchni, działanie chemiczne - ogólnie
623	00:01:00	12.04	BAJA	Przemieszczone złącze, wzdłużne, Odległość = 35mm
624	00:01:02	15.13	BAJB	Poz.: 8 - 12; Przemieszczone złącze, promieniste, Odległość = 35mm
	00:01:04	16.13	BDA	Poz.: 9 - 3; Zdjęcia ogólne
625	00:01:06		BDA	Poz.: 9 - 3; Zdjęcia ogólne
626	00:01:08	18.18	BAJA	Przemieszczone złącze, wzdłużne, Odległość = 35mm
627	00:01:10	22.19	BAJC	Poz.: 1 - 5; Przemieszczone złącze, pod kątem, Kąt = 5°
628	00:01:12	22.74	BAO	Grunt widoczny przez wadę
629	00:01:14	23.05	BAO	Grunt widoczny przez wadę
630	00:01:16	24.54	BABBD	Poz.: 5 - 5; Szczelina, pęknięcie, spiralne, Szerokość = 5mm
631	00:01:18	25.06	BACC	Poz.: 9 - 3; Przerwanie/zapadnięcie się, zapadnięcie się, Długość = 1000mm
632	00:01:20	25.10	BDCA	Przerwana inspekcja, przeszkoda
				KO4

Opis odcinka

Odcinek KO6KO7 Górna studzienka KO6 Nr inspekcji 14
Kier. inspekcji W górę Dolna studzienka KO7 Data insp. 2016-10-28

Wideo 7 Miejscowość Czeladź
Wideo pocz. 00:01:22 Rejon
Wideo kon. 00:01:30 Ulica Żabia

Wideo medium Wideo CD/DVD Nazwa kanalizacji
Foto medium Rok budowy
Foto danych Zlecenie

Podst. insp. Rutynowa inspekcja stanu Położenie W drodze / w jezdni
Metoda insp. Inspekcja zdalnie sterowaną kamerę TV Rodzaj kanału Ogólnospławny przewód lub kolektor
Czyszczenie Oczyszczony przed inspekcją Typ kanalizacji Grawitacyjny przewód/kolektor
Pogoda Brak opadów Materiał PVC-U
Temperatura Temp. jest powyżej zamarzania Mat. wykładziny
Pomiary przepły. Typ wykładziny

Dł. odcinka 18,75 m Rodzaj profili Kołowy
Dł. inspekcji 18,75 m Wysokość 200 mm
Dł. rury 2,50 m Szerokość 200 mm
Pozio. pkt odnie.
Znaczenie strate.

Operator inż. Sebastian Woźniak
Zlecenie
Nr. ref. zlecenie
Uwaga
Odnosnik/odsylacz pracy

Komentarz

Foto	Wideo	Odległość	G	Stan	Z	Opis
633	00:01:22	0,10		BCD A		Rodzaj węzła początkowego, studzienka włączowa
634	00:01:24	5,93		BDA		Pos: 9- 3; Zdjęcia ogólne
635	00:01:26	11,59		BDA		Pos: 9- 3; Zdjęcia ogólne
636	00:01:28	18,09		BDB		Uwaga ogólna; fragment kinety w kanale
637	00:01:30	18,75		BCE A		Węzeł końcowy, studzienka włączowa

Grafika odcinka

Odcinek	KO6KO7	Górna studzienka	KO6	Nr inspekcji	14
Kier. inspekcji	W górę	Dolna studzienka	KO7	Data insp.	2016-10-28

Wideo	7	Miejscowość	Czeladź
Wysokość	200 mm	Ulica	Żabia
Szerokość	200 mm	Profil	Kołowy
DI. rury	2,50 m	Rodzaj kanału	Ogólnospławny przewód lub kolektor
DI. odcinka	18,75 m	Material	PVC-U
DI. inspekcji	18,75 m	Komentarz	

Pozio. pkt odnie.

Skala 1/ 500

Przedstawianie w kierunku badania

Str. grafiki 1

Zdjęcie	Wideo		Odl./m	Stan	Opis
KO7					
633	00:01:22	↑	0.10	BCDA	Rodzaj węzła początkowego, studzienka włączowa
634	00:01:24		5.93	BDA	Poz.: 9 - 3; Zdjęcia ogólne
635	00:01:26		11.59	BDA	Poz.: 9 - 3; Zdjęcia ogólne
636	00:01:28		18.09	BDB	Uwaga ogólna; fragment kinety w kanale
637	00:01:30		18.75	BCEA	Węzeł końcowy, studzienka włączowa
KO6					

Opis odcinka

Odcinek KO7KO8 Górna studzienka KO7 Nr inspekcji 13
 Kier. inspekcji W górę Dolna studzienka KO8 Data insp. 2016-10-28

Wideo 7 Miejsowość Czeladź
 Wideo pocz. 00:01:32 Rejon
 Wideo kon. 00:01:40 Ulica Żabia

Wideo medium Video CD/DVD Nazwa kanalizacji
 Foto medium Rok budowy
 Foto danych Zlecenie

Podst. insp. Rutynowa inspekcja stanu Położenie W drodze / w jezdni
 Metoda insp. Inspekcja zdalnie sterowaną kamerą TV Rodzaj kanału Ogólnospławny przewód lub kolektor
 Czyszczenie Oczyszczony przed inspekcją Typ kanalizacji Grawitacyjny przewód/kolektor
 Pogoda Brak opadów Material PVC-U
 Temperatura Temp. jest powyżej zamarzania Mat. wykładziny
 Pomiary przepły. Typ wykładziny

Dł. odcinka 9,20 m Rodzaj profili Kołowy
 Dł. inspekcji 9,20 m Wysokość 200 mm
 Dł. rury 2,50 m Szerokość 200 mm
 Pozio. pkt odnie.
 Znaczenie strate.

Operator inż. Sebastian Woźniak
 Zlecenie
 Nr. ref. zlecenie
 Uwaga
 Odnosnik/odsylacz pracy

Komentarz

Foto	Wideo	Odległość	G	Stan	Z	Opis
638	00:01:32	0,05		BCD A		Rodzaj węzła początkowego, studzienka włączowa
639	00:01:34	4,47		BDA		Pos: 9- 3; Zdjęcia ogólne
640	00:01:36	8,17		BDB		Uwaga ogólna; uszkodzona kineta
641	00:01:38	8,60		BDA		Pos: 9- 3; Zdjęcia ogólne
642	00:01:40	9,20		BCE A		Węzeł końcowy, studzienka włączowa

Grafika odcinka

Odcinek	KO7KO8	Górna studzienka	KO7	Nr inspekcji	13
Kier. inspekcji	W górę	Dolna studzienka	KO8	Data insp.	2016-10-28

Wideo	7	Miejscowosc	Czeladź
Wysokosc	200 mm	Ulica	Żabia
Szerokosc	200 mm	Profil	Kołowy
DI. rury	2,50 m	Rodzaj kanalu	Ogólnospławny przewód lub kolektor
DI. odcinka	9,20 m	Material	PVC-U
DI. inspekcji	9,20 m	Komentarz	

Pozio. pkt odnie.

Skala 1/ 500 Przedstawianie w kierunku badania

Str. grafiki 1

Zdjęcie	Wideo	Odl./m	Stan	Opis
638	00:01:32	0.05	BCDA	Rodzaj węzła początkowego, studzienka włączowa
639	00:01:34	4.47	BDA	Poz.: 9 - 3; Zdjęcia ogólne
640	00:01:36	8.17	BDB	Uwaga ogólna; uszkodzona kineta
641	00:01:38	8.60	BDA	Poz.: 9 - 3; Zdjęcia ogólne
642	00:01:40	9.20	BCEA	Węzeł końcowy, studzienka włączowa

