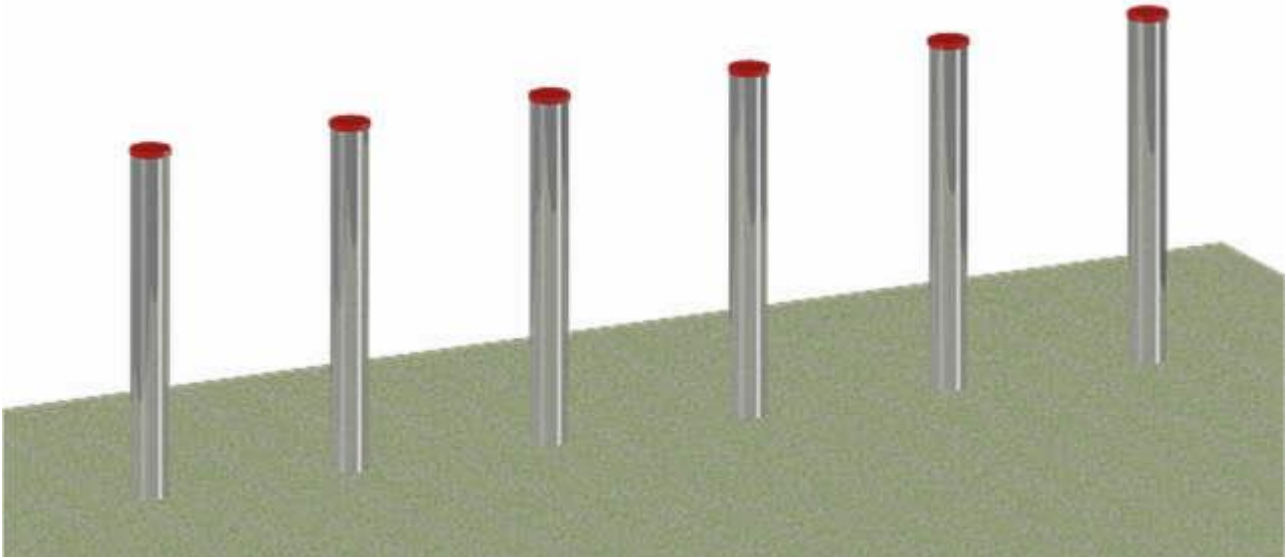


Nazwa urządzenia: Slalom dla psów

Rysunek poglądowy:



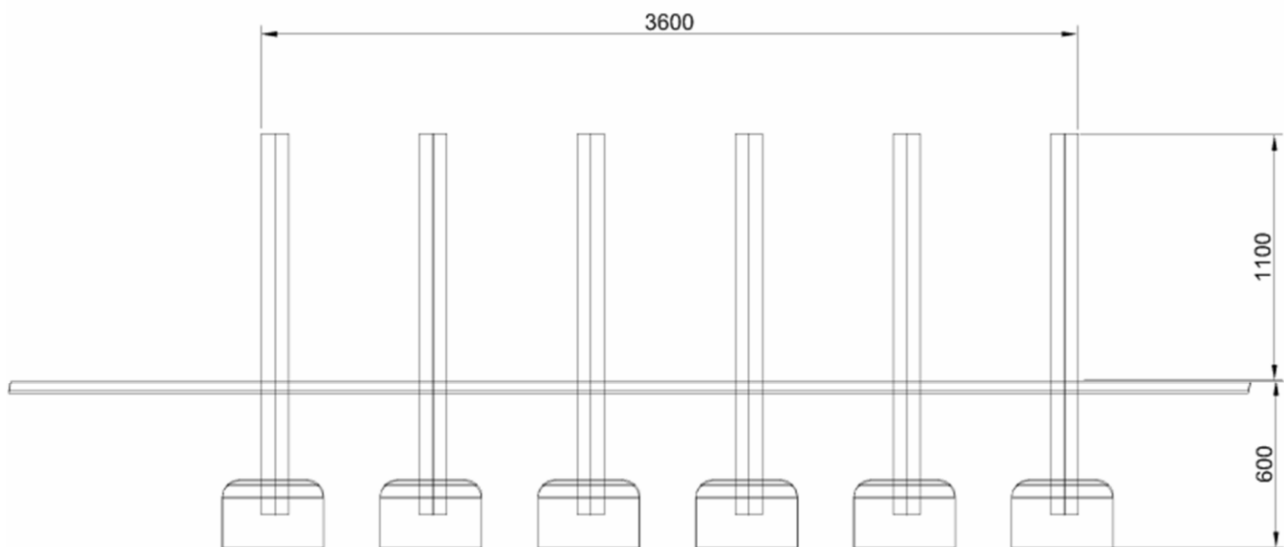
DANE TECHNICZNE

Wysokość maksymalna 1,10m

Długość maksymalna 3,60m

Szerokość całkowita 0,10m

Głębokość fundamentowania 0,60m



DANE MATERIAŁOWE

Konstrukcja Stal ocynkowana

Urządzenie wykonane zgodnie z normą PN-EN 1176:1-2009